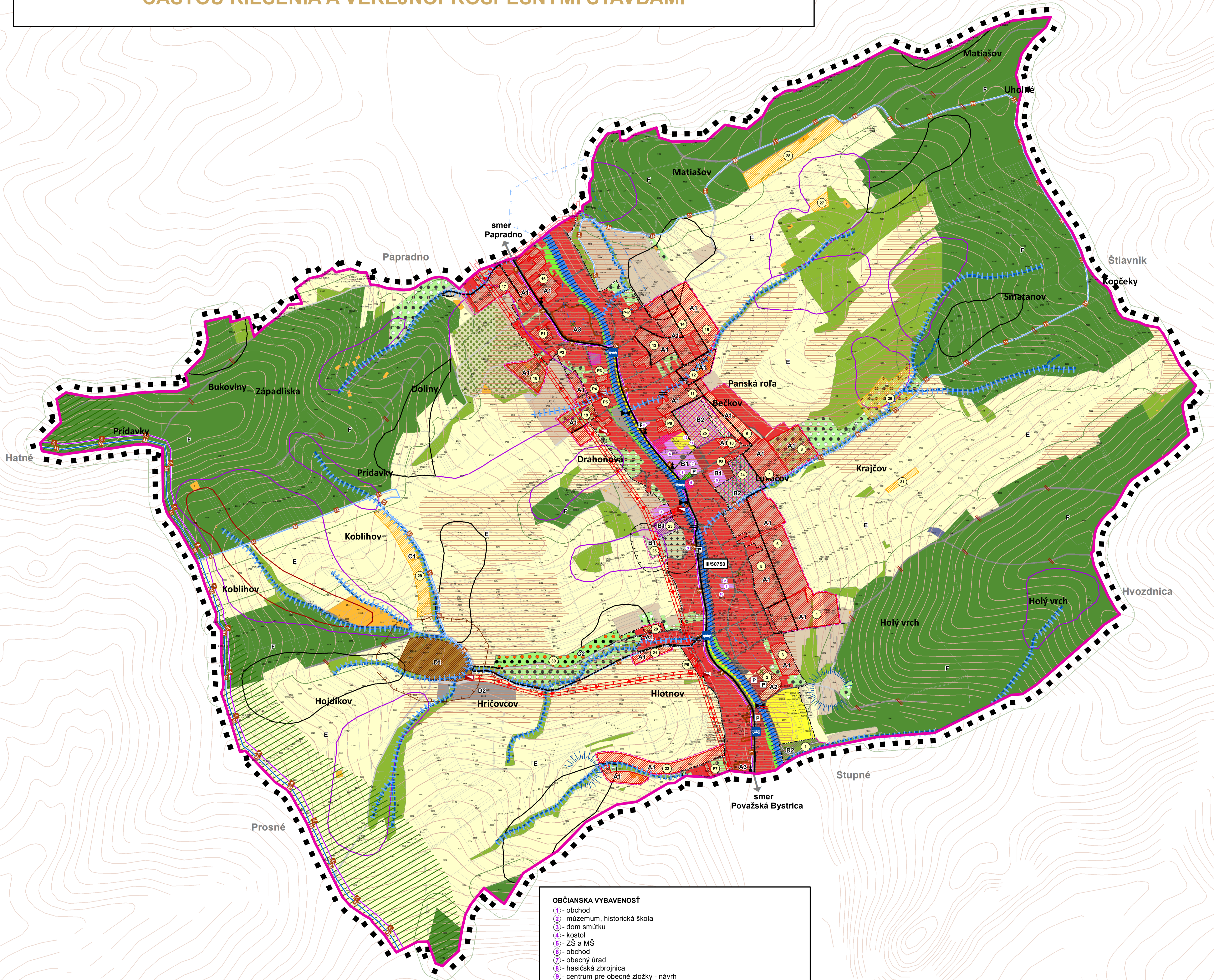
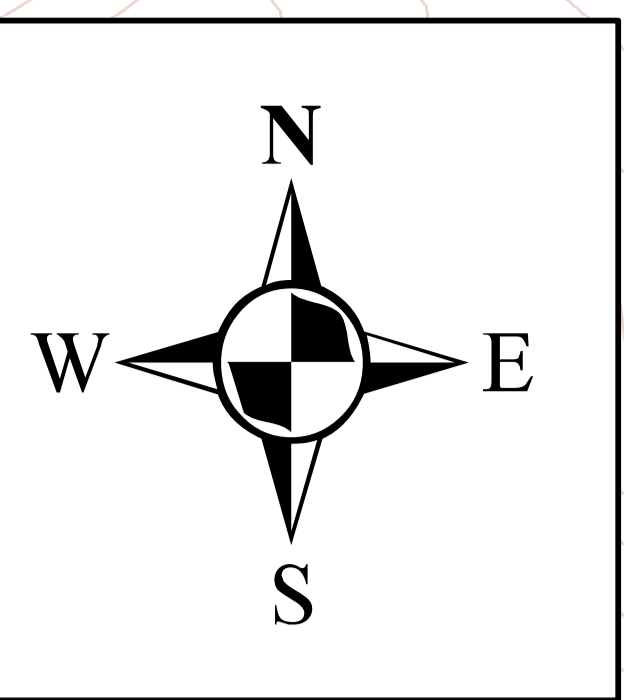




BRVNIŠTE

ÚZEMNÝ PLÁN OBCE

KOMPLEXNÝ VÝKRES PRIESTOROVÉHO USPORIADANIA A FUNKČNÉHO VYUŽITIA ÚZEMIA, DOPRAVY, OCHRANY PRÍRODY A TVORBY KRAJINY VRÁTANE PRVKOV ÚSES, S VYZNAČENOU ZÁVÄZNOU ČASŤOU RIEŠENIA A VEREJNOPROSPEŠNÝMI STAVBAMI



OBČIANSKA VYBAVENOSŤ	
1	- obchod
2	- múzeum, historická škola
3	- dom smútku
4	- kostol
5	- ZŠ a MŠ
6	- obchod
7	- obecný úrad
8	- hasičská zbrojnica
9	- centrum pre obecné zložky - návrh
10	- dom sociálnych služieb - návrh
11	- amfiteáter - návrh
12	- multifunkčné ihrisko - návrh

Legenda	
STAV	NÁVRH
	hranica katastrálneho územia
	hranica zastavaného územia
	hranica riešeného územia
	plochy obytných domov
	plochy IBV
	plochy zmiešanej funkcie
	plochy tradičnej architektúry
	plochy určené na prestavbu
	plochy občianskej vybavenosti
	športové plochy
	plochy rekreácie
	cintorín
	poľnohospodárska výroba
	plochy priemyslu a skladov
	vodojem
	les
	nelesná drevinová vegetácia
	trvalý trávny porast
	sad a záhrada
	záhumienkové hospodárenie
	verejná zeleň
	orná pôda
	vodný tok
	protipovodňové úpravy tokov
	miestna komunikácia
	poľná cesta
	lesná cesta
	lesné cesty s protipovodňovými úpravami
	ochrana zastavaného územia pred povodňami
	regionálny biokoridor terestrický
	regionálny biokoridor hydrický
	miestny biokoridor
	ochranné pásmo vodného zdroja
	chránené poľnohospodárske pôdy
	stabilizovaný zosuv
	potencionálny zosuv
	aktívny zosuv
	riečna sieť
	cesta III. triedy
	výškopis
	elektrické VN
	ochranné pásmo elektrického vedenia
	ochranné pásmo cintorína
	ochranné pásmo lesa
	ochranné pásmo poľnohospodárskej výroby
	turistické trasy
	cyklistické trasy
	zástavka autobusu
	chodník, pešie plochy
	cestný most
	pešia lávka
	parkovisko
	trafostanica
	verejný priestranstvo, deštické ihrisko
	pamätník, Božie muky

VEREJNOPROSPEŠNÉ STAVBY	
1	- výstavba verejného vodovodu a miestnych rozvodov pitnej vody
2	- výstavba mosta, rekonštrukcia mostov a peších lávok
3	- protipovodňové úpravy
4	- protipovodňové úpravy lesných ciest
5	- úprava centra obce a verejných priestranstiev, detské ihriská
6	- revitalizácia toku a brehov vodného toku Papradňanka
7	- miestne plynovody
8	- miestne komunikácie a chodníky
9	- výstavba verejného osvetlenia vrátane modernizácie technológií
10	- miestne elektrické rozvody, vedenia, trafostanice
11	- miestne kanalizácie
12	- rekonštrukcia a rozšírenie miestneho rozhlasu
13	- rozšírenie areálu cintorína + dobudovanie prístupových komunikácií v tomto areáli
14	- vybudovanie amfiteátra
15	- vybudovanie multifunkčného ihriska
16	- rekonštrukcia obecných budov
17	- centrum pre obecné zložky (budova pošty - prestavba)
18	- vybudovanie domovu dôchodcov
19	- cyklotrasa "Papradňanská dolina"

REGULATÍVY FUNKČNÉHO VYUŽITIA ÚZEMIA	
A1	- obytné územia s rodinnými domami
A2	- obytné územia s bytovými domami
A3	- obytné územia s tradičnou architektúrou
B1	- územia občianskej vybavenosti
B2	- zmiešané územie: občianska vybavenosť, bývanie, rekreácia, verejná zeleň
C1	- územie rekreácie - ICHR
C2	- územie rekreácie - sady, záhradkárske osady
D1	- územie poľnohospodárskej výroby
D2	- výrobné územie
E	- územie poľnohospodárskej krajiny
F	- územie lesov
P	- preluky pre rodinné domy
15	- čísla lokalít

	ÚZEMNÝ PLÁN OBCE BRVNIŠTE	Mapa č.: 2
	Komplexný výkres priestorového usporiadania a funkčného využitia územia, dopravy, ochrany prírody a tvorby krajiny vrátane prvkov ÚSES, s vyznačenou záväznou časťou riešenia a verejnoprospešnými stavbami	júl 2015
SLOVENSKÁ AGENTÚRA ŽIVOTNÉHO PROSTREDIA, Banská Bystrica SERP/OSŽPEV/OSMŽP/Dolný Val 20, Žilina	Ing. arch. Zlata Brča, Ing. Milan Hodas, Ing. Robert Robenek Ing. Marta Hájniková, Ing. Marcela Slávková	Ing. Milan Hodas M 1 : 5 000